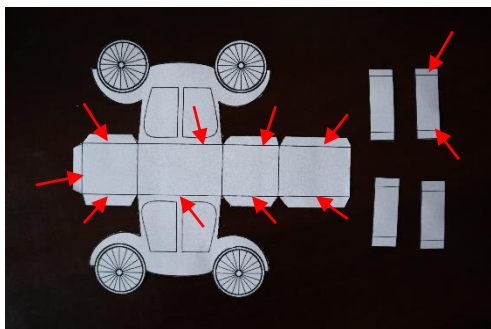


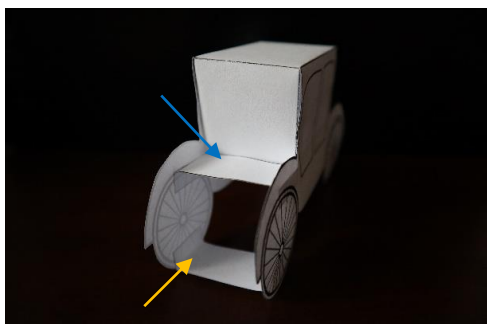
1. Udekoruj szablon według własnego pomysłu a następnie wtnij go



2. Pozginaj szablon wzdłuż czarnych linii wskazanych strzałkami



3. Sklej ze sobą najdłuższą część szablonu, następnie doklej do powstałego pudła boki karety



4. Dwoma z pozostałych czterech pasków papieru sklej przednie oraz tylne koła w ich górnej części (patrz niebieska strzałka) tak aby powstały siedziska dla stangreta i lokaja
Ostatnimi dwoma wyciętymi fragmentami szablonu sklej u dołu przednie oraz tylne koła (patrz żółta strzałka) w celu wzmocnienia konstrukcji



5. Model karety gotowy
Miłej zabawy 😊